

**Dodavatel**

Bonita Group Service s.r.o.

Čedlosy 583

664 24 Drásov

IČO 27738795 DIČ CZ27738795

**Odběratel**

Obec Kolová

Kolová 16

360 01 Kolová

IČO 00254673 DIČ

**Vyřizuje**

Kheler Michal, michal.kheler@hriste-bonita.cz, +420 774 401 508

**Kontaktní osoba**

Mgr. Jakub Jiskra, starosta@kolova-haje.cz, 777207200

Platnost od 29. 4. 2022

Platnost do 13. 5. 2022

Způsob úhrady

Datum vytvoření

29. 4. 2022

Způsob dopravy

Datum dodání

8. 7. 2022

Kód akce

OP-2020-003971

Vytvořil

Kheler Michal

Ceny jsou uváděny

**Bez daně**

Objemová sleva(-), přírážka(+) v % 0,00

Sleva(-), přírážka(+) v %

**Předmět**

Kód zboží	Název zboží	Množství MJ	Cena za jednotku	Cena celkem	Sazba DPH %	DPH	Celkem
WS-022WD-15	Street workoutová sestava 22 Lavice, 7x hrazda, ručkovadlo, šik.ručkovadlo, žebřík, had a úchopy (hnědá)	1,00ks	134 500,00	134 500,00	21,00	28 245,00	162 745,00
WS-022WD-15_	Montáž	1,00ks	34 300,00	34 300,00	21,00	7 203,00	41 503,00
IW-100K-10	Informační tabule včetně provozního řádu CZ pro WS (v.p. do 1m. PVC/kov)	1,00ks	8 800,00	8 800,00	21,00	1 848,00	10 648,00
IW-100K-10_	Montáž	1,00ks	1 220,00	1 220,00	21,00	256,20	1 476,20
RH-170KW-10	Řetězová houpačka Hnízdo (1x sed. Hnízdo, v.p. do 1m. celokovová, hnědá)	1,00ks	56 900,00	56 900,00	21,00	11 949,00	68 849,00
RH-170KW-10_	Montáž	1,00ks	4 700,00	4 700,00	21,00	987,00	5 687,00

Cena celkem bez DPH

240 420,00

CZK

Celkem DPH

50 488,20

CZK

**Celkem k úhradě****290 908,20****CZK****DOPRAVA ZDARMA**

Odběratel prohlašuje, že není plátcem DPH.

**Předpokládaný termín realizace: 8-10 týdnů od potvrzení objednávky ze strany zákazníka – razítko a podpis na naše Potvrzení přijetí objednávky** (v případě nepříznivých klimatických podmínek bude dodávka dílčí části díla posunuta na nejbližší možný termín realizace ze strany Zhotovitele, a to z důvodu zachování technologických postupů, které mají významný vliv na poskytnutí záruky na dílo. O toto prodloužení termínu se prodlouží i celková délka výstavby).

V ceně montáže workoutového prvku je obsaženo:

- montáž prvku na místě realizace
- výkopové práce pro kotvení prvku
- osazení, ukotvení prvku do připravených základů
- betonáž základů prvku

V ceně montáže není obsaženo:

- případné další terénní úpravy, které nejsou v nabídce obsaženy
- případná úprava povrchu (dopadové plochy) dle ČSN EN 16630
- odvoz a uložení vykopané zeminy

Objednatel bere na vědomí, že herní prvky budou zhotovitelem umístěny na pozemku (staveništi) dle jednotlivých tech.

Bonita Group Service s.r.o.  
Drásov 583, 664 24 Drásov  
IČ: 27738795, DIČ: CZ27738795  
10

Hřiště pro všechny generace

listů herních prvků, tak byly splněny technické parametry. Objednatel výslovně souhlasí s tím, že pokud zhotovitelí písemně nesdělí, jak mají být jednotlivé herní prvky na staveništi rozloženy, tak toto rozložení herních prvků provede sám zhotovitel dle obvyklé praxe. Jakákoliv změna pozemku nebo rozvržení oproti potvrzenému zakreslení musí být sjednána písemně nejpozději 14 dnů před realizací. V případě, že změna nebude potvrzena písemně 14 dnů před realizací a díky tomu dojde k časové prodlevě samotné realizace, je zhotovitel oprávněn účtovat toto časové prodloužení jako vícepráce v ceně

850,- Kč/hod/os bez DPH, případně zmařený výjezd v ceně 5 990 Kč bez DPH.

Objednatel potvrzuje, že před montáží prvku vyčistí pozemek od ostrých předmětů, že místo realizace je rovinné, případná svažítost nepřesahuje 2%. Jinak zarovná budoucí plochu dětského hřiště k vytvoření dopadové plochy pro jednotlivé prvky ve smyslu ČSN EN 16630.

Objednatel výslovně prohlašuje, že se před podpisem smlouvy důkladně seznámil s Provozní knihou dětských hřišť vydanou zhotovitelem, a ve které jsou uvedeny závazné pokyny pro provoz dětského hřiště. Tato Provozní kniha je rovněž dostupná na webových stránkách zhotovitele [www.hriste-bonita.cz/provozni-knihy/t720](http://www.hriste-bonita.cz/provozni-knihy/t720). Smluvní strany se dále dohodly, že po předání díla bude tato Provozní kniha dětských hřišť rovněž zaslána objednateli na e-mailovou adresu uvedenou ve smlouvě či objednávce.

Objednatel prohlašuje, že na místě realizace předmětu díla nevedou žádné inženýrské sítě. V případě, že tomu tak není, Objednatel zašle Zhotoviteli výkres inženýrských sítí a workoutových prvků bude přizpůsobeno tak, aby se zamezilo kontaktu s nimi. V případě, že tuto informaci Objednatel Zhotoviteli neposkytne před zahájením výkopových prací, je Objednatel plně odpovědný za veškeré škody na majetku a zdraví způsobené vlivem neinformovanosti o výskytu inženýrských sítí v místě realizace.

Zhotovitel není oprávněn účtovat vícepráce nad rámec stanovené ceny, nedohodnou-li se smluvní strany jinak.

V nabídce Zhotovitele je kalkulováno s běžným podložím v místě realizace, tj. s běžnou zeminou.

V případě, že bude při zahájení realizace zjištěno, že je místo realizace tvořeno navážkou různého druhu materiálu (beton, stavební suť, apod.), skalnatým podložím, betonovým podkladem či asfaltem atd., má Zhotovitel nárok na úhradu víceprací spojených se ztíženými podmínkami při realizaci instalace prvků. Sazba za provedené vícepráce je sjednána dohodou smluvních stran na částku 850,- Kč/hod/osoba, dále je Objednatel povinen uhradit veškeré náklady spojené s realizací víceprací.

V případě, že v den příjezdu bude montážními pracovníky Zhotovitele zjištěno na místě realizace, že i přes předchozí upozornění ze strany Zhotovitele není dané místo způsobilé výkonu předmětu díla, je oprávněn Zhotovitel požadovat po Objednateli smluvní pokutu ve výši 5900,- Kč, a to i opakovaně za každé takové porušení.

## Vyšší moc

- a. Pro účely této objednávky se za vyšší moc považují případy, které nejsou závislé na smluvních stranách a které smluvní strany nemohou ovlivnit. Jedná se např. o válku, mobilizaci, povstání, živelné pohromy, mimořádná opatření při epidemii přijata orgány veřejné moci apod.
- b. Pokud se splnění této objednávky stane nemožným v důsledku vyšší moci, strana, která se bude chtít na vyšší moc odvolat, požádá druhou stranu o úpravu potvrzené objednávky ve vztahu k předmětu, ceně a době plnění. Pokud nedojde k dohodě, má strana, která se odvolala na vyšší moc, právo odstoupit od objednávky (smlouvy). Účinnost odstoupení nastává v tomto případě dnem doručení oznámení.

## Záruky, záruční doba a pojištění

**Bonita Group Service s.r.o.**  
Drásov 583, 664 24 Drásov  
IČ: 27738795, DIČ: CZ27738795

- a. Záruční lhůta počíná běžet dnem předání řádně provedeného díla Zhotovitelem. Záruka na jednotlivé herní prvky je Zhotovitelem stanovena následovně:
  - b. 120 měsíců záruka na plastové díly jako např. bariéry, těla pružinových houpadel, čela skluzavek apod., které

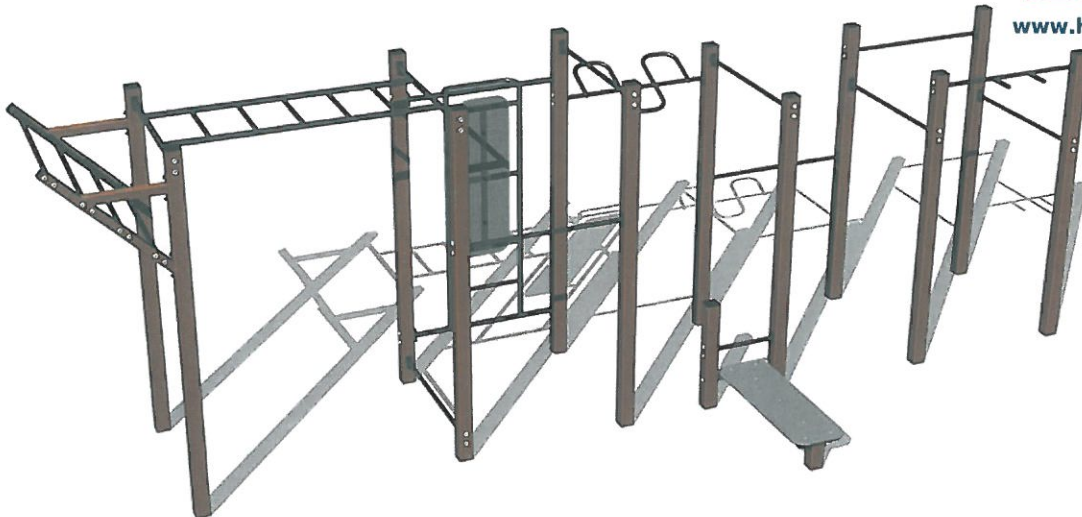
jsou vyrobeny z vysokotlakého celoprobarveného polyetylénu.

- c. 60 měsíců záruka na nosné části konstrukcí herních prvků.
- d. 60 měsíců záruka na kovové části herních prvků.
- e. 24 měsíců záruka na lakované a vrstvené materiály, skluzavky, pružiny, ložiska a na materiály jinde nejmenované.
- f. 20 let záruka na nerezové konstrukce.
- g. 6 měsíců záruka na pohyblivé části fitness strojů.
- h. 24 měsíců na ostatní nespecifikované části.

Podmínkou platnosti záruky je provádění pravidelné běžné uživatelské údržby herních prvků a jejich příslušenství v souladu s technickými podmínkami a používání originálních náhradních dílů specifikovaných Zhotovitelem.

- i. Záruka se nevztahuje na vady vzniklé vandalstvím, cizím zaviněním, násilným poškozením, nevhodnou údržbou, neodborným zacházením, použitím a instalací, které jsou v rozporu s technickými podmínkami, přirozeným opotřebením, nedodržením harmonogramu kontrol a následky živelných pohrom.
- j. Záruka se nevztahuje na obnovu povrchové úpravy dílů, ta se musí dle potřeby 1x za 24 měsíců obnovit.
- k. Záruka se nevztahuje na údržbu, úpravu a doplňování materiálu v dopadových plochách.
- l. Záruka se nevztahuje na nevhodné, nepřipustné používání prvků (tj. takové, které nevyplývá z jeho logického a běžného užití, např. skluzavka je určena ke skluzu v sedě shora dolů, ostatní užití je nepřipustné a zakázané.
- m. Záruka zaniká v případě neoprávněného zásahu do herního prvku.
- n. Během záruční lhůty je Zhotovitel povinen bezplatně opravit vzniklé vady díla z titulu nekvalitně provedených prací nebo skrytých vad materiálu. Zhotovitel je oprávněn zvolit způsob opravy, a to buď výměnu, nebo opravu dílu.

**Bonita Group Service s.r.o.**  
Drásov 583. 664 24 Drásov  
IČ: 27738795, DIČ: CZ27738795

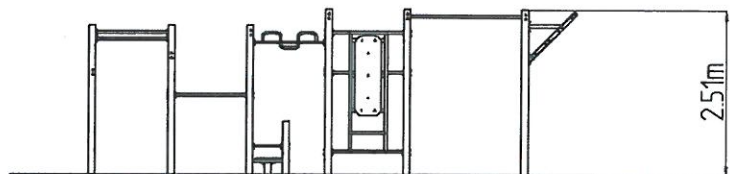


## Street workoutová sestava WS022WD - hnědá

Typ výrobku **WS-022WD-15**

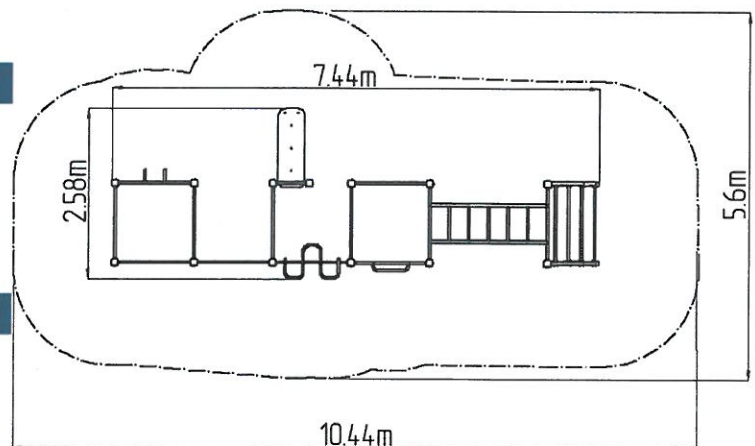
### Základní informace

Doporučený věk	Neurčeno
Minimální prostor	10,44 m x 5,6 m
Rozměr zařízení d. š. v.:	7,44 m x 2,58 m x 2,51 m
Výška volného pádu:	1,5 m
Nosnost:	702 kg
Max. počet uživatelů:	9
Dopadová plocha:	dle normy ČSN EN 16630
Určení:	exteriér
Dostupnost náhradních dílů:	dodá výrobce
Certifikát shody s normou:	ČSN EN 16630



### Materiál

Kovové části - konstrukční ocel  
Plastové části - HDPE



### Povrchová úprava

Prášková vypalovaná barva KOMAXIT  
Žárové zinkování

### Popis

Nosná konstrukce workoutové sestavy je vyrobena z konstrukční oceli (kovový profil 100 x 100 x 3 mm), která je proti korozi chráněna povrchovou úpravou zinkováním, čímž se docílí velmi výrazného prodloužení životnosti herního prvku a vypalovanou barvou KOMAXIT dle odstínu RAL. Tyto konstrukce jsou kotveny na betonové patky prostřednictvím pozinkovaných kotev. Veškeré další kovové prvky např. madla, bradla, atd. jsou také upravovány zinkováním a vypalovanou barvou KOMAXIT dle odstínu RAL, případně dle přání objednatele mohou být dané prvky v nerezovém provedení.

Veškeré desky lavic a stepů jsou vyrobeny z vysoce kvalitního plastu HDPE (vysokotlaký, celoprobarvený polyetylen, který se vyznačuje vysokou barevnou stálostí, odolností proti UV záření a hlavně bezpečností, protože je nelámaný a nehrozí tak žádná nebezpečí zranění ostrými úlomky). Veškerý spojovací materiál je pozinkovaný nebo nerezový.

### Vybavení

7x hrazda, ručkovadlo, žebřík, lavice rovná, 2x vzpěra, šikmé ručkovadlo. Barevné varianty: modro-černá, šedo-černá, červeno-černá, zeleno-černá, oranžovo-černá, žluto-černá.



## Informační tabule s provozním a cvičebním plánem pro workout

Typ výrobku IW-100K-10

### Základní informace

Doporučený věk	Neurčeno
Minimální prostor	4,3 m x 3,1 m
Rozměr zařízení d. š. v.:	1,28 m x 0,08 m x 1,86 m
Výška volného pádu:	0 m
Nosnost:	Neurčeno
Max. počet uživatelů:	Neurčeno
Dopadová plocha:	Neurčeno
Určení:	exteriér
Dostupnost náhradních dílů:	dodá výrobce
Certifikát shody s normou:	ČSN EN 1176 - 1

### Materiál

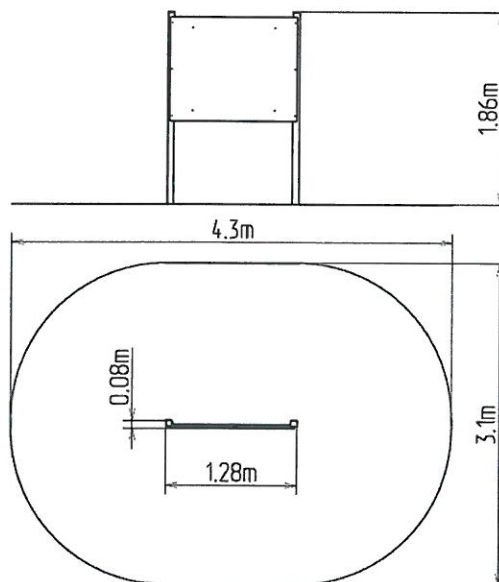
Kovové části - konstrukční ocel  
Tabule - PVC

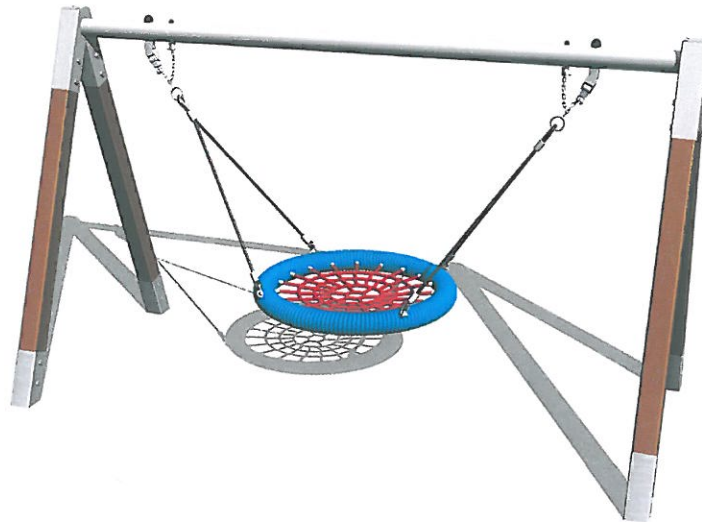
### Povrchová úprava

Žárové zinkování

### Popis

Konstrukce informační tabule je vyrobena z konstrukční oceli (kovový profil 60 x 60 x 3 mm), která je chráněna proti korozi povrchovou úpravou zinkováním, čímž se docílí velmi výrazného prodloužení životnosti herního prvku. Tato konstrukce je uložena do betonového lože. Tabule je vyrobena z PVC. Veškerý spojovací materiál je pozinkovaný nebo nerezový.





## Řetězová houpačka Hnízdo RH170KW - hnědá

Typ výrobku RH-170KW-10

### Základní informace

Doporučený věk	2 - 15 let
Minimální prostor	6 m x 7 m
Rozměr zařízení d. š. v.:	3 m x 1,4 m x 1,77 m
Výška volného pádu:	1 m
Nosnost:	270 kg
Max. počet uživatelů:	5
Dopadová plocha:	dle normy EN 1177 - trávník
Určení:	exteriér
Dostupnost náhradních dílů:	dodá výrobce
Certifikát shody s normou:	ČSN EN 1176 - 1, 2

### Materiál

Kovové části - konstrukční ocel  
Lana závěsná - polypropylen s vnitřním ocelovým jádrem  
Sedátko Hnízdo - polypropylen z vysokopevnostního vlákna

### Povrchová úprava

Prášková vypalovaná barva KOMAXIT  
Žárové zinkování

### Popis

Nosná konstrukce houpačky je vyrobena z konstrukční oceli (kovový profil 100 x 100 mm), která je proti korozi chráněna povrchovou úpravou zinkováním, čímž se docílí velmi výrazného prodloužení životnosti herního prvku a vypalovanou barvou KOMAXIT dle odstínu RAL. Tyto konstrukce jsou uloženy do betonového lože. Veškeré další kovové prvky jsou také upravovány zinkováním a vypalovanou barvou KOMAXIT dle odstínu RAL.

Houpačka je zavěšena pomocí nerezových řetězů na kovovém nosníku. Sedátko „Hnízdo“ je vyrobeno z polypropylenového lana z vysokopevnostního vlákna. Závěsná lana jsou vyrobena z materiálu HERKULES (16 mm lana z polypropylenu s vnitřním ocelovým jádrem). Veškerý spojovací materiál je pozinkovaný nebo nerezový.

### Vybavení

1x sedátko "Hnízdo" (průměr 1 m), 1x kovový nosník (pozink). Na výběr jsou tři barevné varianty konstrukce - hnědá, modrá a červená.

